

Consultoría Ágil FOSIS

Ciclo 1

Diseño de la Estrategia y Estructura de la Convocatoria

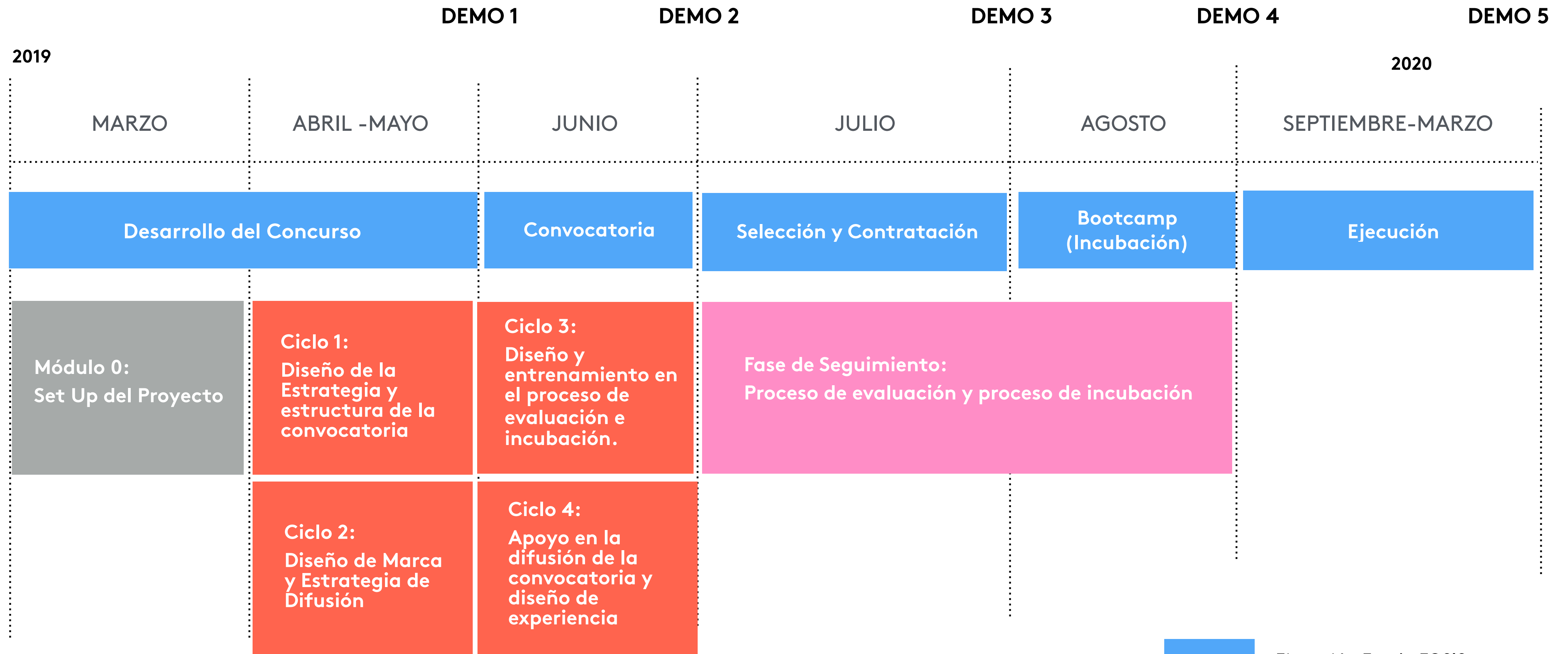
Abril 2019



Objetivo General proyecto:

Acompañar el proceso de rediseño de la oferta y los procesos asociados al fondo IDEA de FOSIS, con el propósito de **convertirlo en un espacio de pilotaje para la generación de nuevos programas sociales** con foco en la superación de la pobreza y la vulnerabilidad sociales de personas, familias y comunidades.

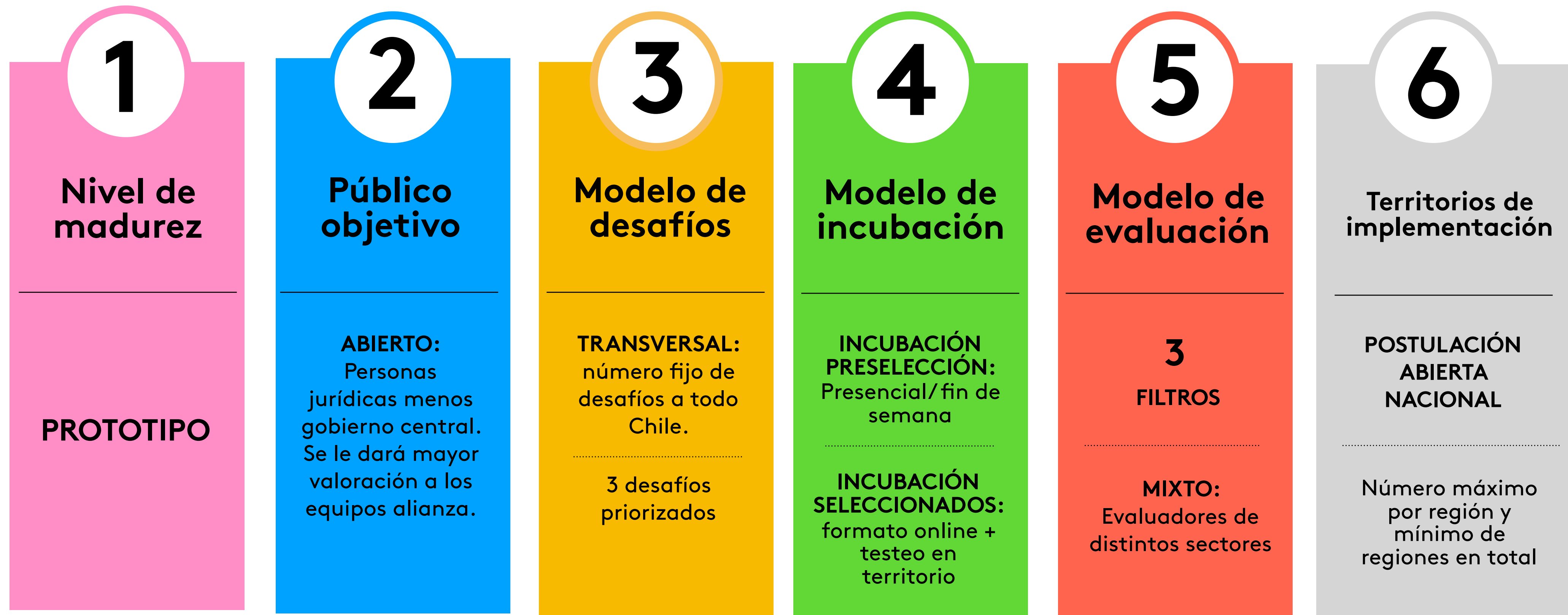
METODOLOGÍA - CALENDARIO



- Ejecución Fondo FOSIS
- Consultoría - Alta intensidad
- Seguimiento - Baja intensidad

* Incorpora propuesta de disminuir los tiempos de selección y contratación de 3 a 2 meses y el proceso de pilotaje a 7 en vez de 10.

Definiciones estratégicas



Definiciones **estratégicas**

1

Nivel de madurez

PROTOTIPO

Ventajas:

- Permite recibir postulaciones más consolidadas con algún tipo de testeo previo.
- Permite mayor flexibilidad/adaptabilidad que un piloto , ya que aún está en proceso de desarrollo.

Definiciones **estratégicas**

2

Público objetivo

ABIERTO: Personas jurídicas menos gobierno central. Se le dará mayor valoración a los equipos alianza.

Ventajas:

- Permite incorporar a personas del mundo privado, público y tercer sector al mismo tiempo.
- Releva a Fosis como un referente en innovación social a distintos actores.
- Permite abrirse a más ideas, potencialmente mejores.
- Dificultad en proceso de contratación a personas naturales.
- Las instituciones públicas no pueden participar pero pueden ser partners de una iniciativa privada (puntaje extra en evaluación)

Decisión a tomar:

¿Incorporar a las Municipalidades como potenciales participantes?

—> Puede ir como alianza, y visibilizar otra convocatoria para Municipalidades a fin de año-

Definiciones **estratégicas**

3

Modelo de desafíos

TRANSVERSAL: Tres desafíos priorizados para todo Chile.

Ventajas:

- Se priorizaron tres desafíos de las 16 mesas de compromiso país, lo que permite trabajar alineados con la agenda de gobierno.
- Los desafíos se priorizaron por la alta población afectada por la problemática y por la transversalidad de las temáticas a nivel nacional.

Desafíos priorizados

1. **Mesa 2:** Mujeres víctimas de violencia intrafamiliar sin ingresos propios.
2. **Mesa 8:** Personas mayores de 18 años que no se encuentran estudiando y no han completado los 12 años de escolaridad.
3. **Mesa 11:** Personas mayores de 18 años desempleadas por 3 meses o más, o sin contrato laboral pertenecientes al 40% más pobre de la población.

Criterios de selección de los desafíos:

- + Alta población potencialmente impactada
- + Alto nivel de Transversalidad a nivel nacional
- + Desafíos alineados con la agenda de Gobierno

Priorización Temas Mesas Compromiso País

Ranking Final	Desafíos	Cantidad de población potencialmente impactada			Match con agenda institucional			Nivel de Transversalidad		
		Bajo	Medio	Alto	Bajo	Medio	Alto	Bajo	Medio	Alto
6	Mesa 1: Personas que residen en una vivienda sin servicios sanitarios básicos.			x	x					x
2	Mesa 2: Mujeres víctimas de violencia intrafamiliar sin ingresos propios		x				x			x
	Mesa 3: Personas que viven en campamentos o en hacinamiento alto o crítico	Descartado: restricción 25% bienes capitales								
5	Mesa 4: Niños, niñas y adolescentes en residencias bajo sistema de protección del SENAME	x					x			x
	Mesa 7: Personas con consumo problemático de alcohol y/o drogas	Descartado.								
1	Mesa 8: Personas mayores de 18 años que no se encuentran estudiando y no han completado los 12 años de escolaridad			x	x					x
3	Mesa 11: Personas mayores de 18 años desempleadas por 3 meses o más, o sin contrato laboral pertenecientes al 40% más pobre de la población		x				x			x
4	Mesa 12: Familias que en uno o más de sus integrantes presenta dependencia moderada o severa pertenecientes al 40% más pobre		x			x				x
4	Mesa 14: Personas pertenecientes a pueblos indígenas en el 40% más pobre			x			x	x		

Definiciones **estratégicas**

4

Modelo de incubación

Tres filtros/Dos etapas de incubación

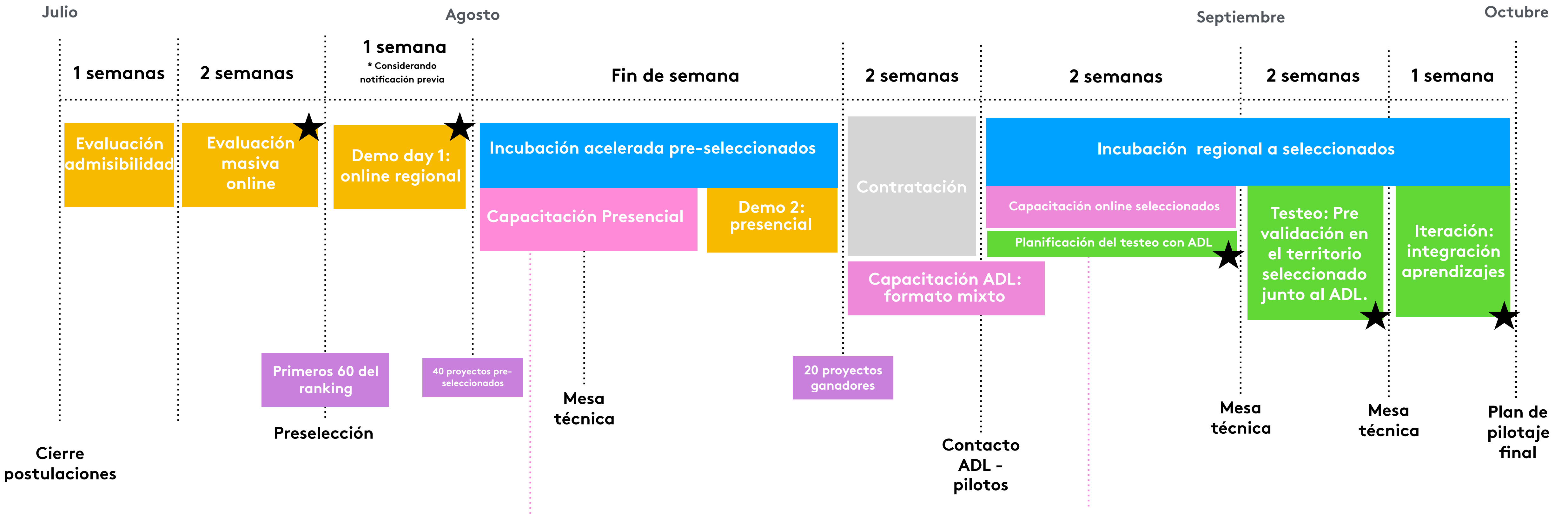
Ventajas:

- Formato mixto se ajusta a recursos destinados a la incubación
- Permite incorporar visión regional en el desarrollo de los pilotos
- Considera procesos de retroalimentación bajo el formato de mesas técnicas de evaluación
- Considera validación en territorios de implementación con ADL como actor clave
- Se capacita a ADL para incubación y desarrollo del piloto.
- Mayor filtro permite una selección de proyecto de mejor calidad.

Decisión a tomar:

Modelo A o modelo B de incubación.

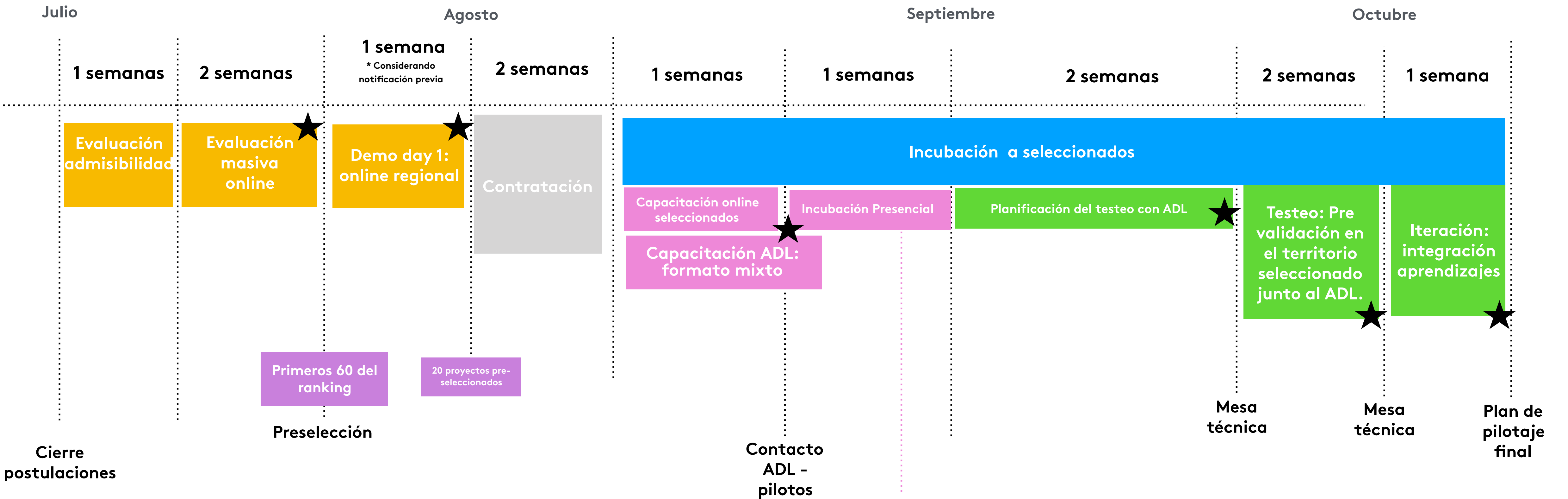
PROPUESTA MODELO INCUBACIÓN MODELO A



- Contenidos:**
- Temáticas de innovación pública
 - Contexto político de los desafíos
 - Pitch

- Contenidos:**
- Administrativo y rendiciones
 - Temáticas de innovación pública
 - Validación y testeo: herramientas cualitativas
 - Prototipado y diseño de servicio
 - Articulación con actores locales para implementación

PROPUESTA MODELO INCUBACIÓN MODELO B



Contenidos:

- Administrativo y rendiciones
- Temáticas de innovación pública
- Validación y testeo: herramientas cualitativas
- Prototipado y diseño de servicio
- Articulación con actores locales para implementación
- Pitch

5

Modelo de evaluación

TRES FILTROS

CUATRO CRITERIOS

EVALUACIÓN MIXTA:

Evaluadores de distintos sectores

Ventajas:

- Filtros permiten una mejor selección de iniciativas.
- Evaluación con diversos actores permite incorporar distintos puntos de vista.
- Distintos filtros permite modificar la ponderación de los criterios en diferentes etapas.
- Oficina regionales en evaluación, permite incorporar visión regional.

Criterios de evaluación

Criterios evaluación masiva on-line

Criterio	Subcriterios	Ponderación
1. Prototipo	1.1 Coherencia (35%) 1.2 Nivel de resolución del prototipo (35%) 1.3 Grado de Innovación (10%) 1.4 Validación de Necesidad (10%) 15. Impacto esperado (10%)	30 %
2. Plan de Pilotaje	2.1 Objetivos del Piloto (Hipótesis a validar) (50%) 2.2 Calidad Técnica (Coherencia) (30%) 2.3 Estrategia de Involucramiento con Usuarios (20%)	30 %
3. Experiencia	3.1 Experiencia previa organización (60%) 3.2 Experiencia Previa Equipo (40%)	15 %
4. Sostenibilidad	4.1 Potencial de replicabilidad y escalamiento (50%) 4.2 Vinculación con actores locales (30%) 4.3 Sostenibilidad (fuentes de financiamiento) (20%)	25 %

Bono: Alianza con institución pública a comprobar con carta firmada del director del servicio (bonificación del 10% extra sobre el puntaje obtenido)

Criterios de evaluación

Criterios demo 1

Criterio	Énfasis	Ponderación
1. Prototipo	<i>Grado de Innovación Impacto Esperado</i>	20 %
2. Plan de Pilotaje	<i>Estrategia involucramiento del usuario</i>	15 %
3. Experiencia	<i>Compromiso Equipo (Evaluación de quienes llegan a presentar)</i>	40 %
4. Sostenibilidad	<i>Sostenibilidad</i>	25 %
		50 %
5. Entrega presupuesto y Carta Gantt		50 %
	Evaluación Demo Day	
	Evaluación Técnica	

Criterios demo 2

Criterio	Énfasis	Ponderación
1. Prototipo	<i>Coherencia Grado de Innovación Impacto esperado</i>	35 %
2. Plan de Pilotaje	<i>Factibilidad de implementación Estrategia de involucramiento con el usuario</i>	20 %
3. Experiencia	<i>Experiencia personas Compromiso equipo</i>	10 %
4. Sostenibilidad	<i>Replicabilidad y escalabilidad en el contexto de la política pública</i>	35 %

Decisión

6

Territorios de implementación:

POSTULACIÓN ABIERTA NACIONAL-
Número máximo por región y mínimo de
regiones en total (30%)

Ventajas:

- Permite recibir iniciativas de todo Chile
- Priorización de territorios se hace a partir de las mejores propuestas seleccionadas
- Iniciativas estarán alineadas a los contextos territoriales a los que postulan
- La cuota de piloto por región permite ajustarse a las capacidades de las oficinas regionales y fomentar la descentralización

Pendiente:

Levantar el máximo de pilotos que potencialmente podría recibir una región, para determinar los máximos.

Definiciones **operativas**

Plataforma de Gestión del Concurso

Módulos

- + Postulación
- + Evaluación
- + Seguimiento Técnico
- + Rendiciones financieras

Ventajas:

- Permiten el seguimiento del proceso completo, tanto para socialización externa como control interno.
- Validación con SDI; SAF y fiscalía

CONDICIONES DE BORDE, vinculados a objetivos esperados

Objetivo general

1. Visibilización FOSIS como referente en innovación social

2. Mejorar programas sociales

3. Mejora procesos fondo/ programa internos de FOSIS

4. Definir modelo de pilotaje FOSIS

5. Solucionar problemas sociales

6. Instalar capacidades

Condiciones de borde

- Articulación con actores relevantes del ecosistema de innovación social
- Involucramiento a otros servicios vinculados a los desafíos
- Estrategia de difusión amplia
- Sistema de seguimiento y evaluación de los pilotos para su futura implementación o aporte a políticas
- Construcción de repositorio de aprendizajes de pilotos
- Revisión de los procesos pasados y detección de puntos críticos del modelo actual
- Modelo de evaluación de las iniciativas para asegurar mejores proyectos seleccionados
- Asegurar el foco en el usuario en las iniciativas a financiar
- Testeo de componentes en proceso de incubación
- Involucrar a ADL
- Estrategia de involucramiento regional
- Armar estrategia de entrenamiento de capacidades

Próximos **pasos:**

- ✓ **Taller Estrategia Comunicacional y Marca**
Martes 16 de abril
- ✓ **Taller ideación rediseño de procesos internos (Blueprint)**
Jueves 18 de abril
- ✓ **Sprint Elaboración de bases**
15-29 de abril
- ✓ **Instalación Plataforma**
15-18 de abril
- ✓ **Invitación de Partners y Jurado**
1º semana de Mayo



Propuesta de calendario:

2019
Mayo

Junio

Julio

13 de Mayo

27 de Mayo

30 de Junio

1-5 de Julio

8-19 de Julio

22-26 de Julio

✓ Inicio Difusión

✓ Lanzamiento Programa

✓ Cierre de postulaciones

✓ Evaluación de Admisibilidad

✓ Evaluación masiva online

✓ Demo On-line Regional

✓ Apertura de Convocatoria y postulaciones

Consultoría Ágil FOSIS

Ciclo 1

Diseño de la Estrategia y Estructura de la Convocatoria III

Abril 2019

